



Mallette pédagogique

A la découverte des pollinisateurs en Loir-et-Cher



Pour plus d'informations
environnement@departement41.fr



A la découverte des pollinisateurs en Loir-et-Cher



Mallette pédagogique

Les objectifs pédagogiques

Outil pédagogique à destination des élèves de CE à la 3ème.

Cette mallette se compose de nombreux supports et outils différents pour apprendre aux jeunes ce qu'est un pollinisateur, le rôle qu'il joue dans l'environnement et pourquoi il est important de le protéger. La mallette a pour but de sensibiliser par le jeu. Son contenu est riche et diversifié, elle mélange de manière équilibrée connaissances et pratiques et donne toutes les clés aux enfants pour qu'ils soient capables d'agir concrètement à leur échelle. Toutes les connaissances que contient la mallette ont été validées par des personnes compétentes en entomologie et par des enseignants pour qu'elles correspondent aux attentes des programmes.

Le matériel

Mallette en bois Fiche de présentation de la mallette Clé USB comportant :

- 37 fiches pédagogiques : 19 fiches de connaissances et 18 fiches d'activités de nombreuses illustrations
- 1 vidéo : Les abeilles domestiques et les abeilles sauvages
- 5 cycles de vie de différents insectes
- 24 photos d'abeilles d'espèces différentes
- 4 images de poils/pollen à la loupe
- 1 guide des fleurs
- 1 index des fleurs mellifères
- 1 livret participant
- 1 clé dichotomique

Maquettes :

- 4 modèles démontables d'insectes : osmie, papillon citron, syrphe et cétoine
- 3 maquettes de fleurs de gabarits différents
- 4 pailles métalliques (courte/longue/large/fine)

Matériel sortie nature :

- 4 boîtes loupes
- 3 filets à papillons
- 4 guides entomologiques CPN : abeilles sauvages, lépidoptères, diptères, coléoptères

Jeu de plateau :

- 1 plateau en tissu
- 4 pions insectes
- 1 dé
- 16 cartes action
- 12 cartes défi
- 4 cartes "cache"
- 6 cartes danger

A la découverte des pollinisateurs en Loir-et-Cher



Mallette
pédagogique

Déroulé pédagogique

Séquence 1 - A la découverte des insectes



■ Atelier 1 - Les insectes dans le vivant

Fiche n°1 : Histoire et place dans la biosphère

Connaissances : Arrivée sur Terre des insectes et classification.

Activités : Quizz, jeux autour de la chronologie.

Fiche n°2 : Place des insectes dans la nature

Connaissances : "Rôle" des insectes dans la nature.

Activités : Jeu autour d'une bande dessinée, construction de schémas.



■ Atelier 2 - Des insectes aux pollinisateurs

Fiche n°1 : C'est quoi un insecte ?

Connaissances : Morphologies et anatomie des insectes, cycles de vie.

Activités : Manipulation de modèles d'insectes, construction des cycles de vie.

Fiche n°2 : La diversité des insectes

Connaissances : Les grands ordres des insectes, focus sur les 4 principaux ordres de pollinisateurs : hyménoptères, diptères, lépidoptères et coléoptères.

Activités : Manipulation des mannequins, utilisation de la clé dichotomique.

■ Atelier 3 - La pollinisation

Fiche : Qu'est-ce que la pollinisation ? Et le nectar ?

Connaissances : Définition et rôle de la pollinisation, les différents modes de pollinisation, définition du nectar, lien entre les morphologies des fleurs et des insectes, le transport du pollen.

Activités : Jeux de simulation de la pollinisation, découverte des poils et du pollen à travers des images prises à la loupe, manipulation des maquettes de fleurs, pailles et modèles d'insectes.

■ Atelier 4 - Agir pour les pollinisateurs

Fiche : Les menaces et les bonnes actions

Connaissances : Description des menaces existantes pour les insectes.

Activités : Jeu de plateau pour découvrir les actions favorables aux pollinisateurs.

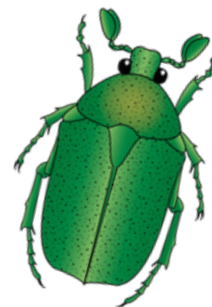
A la découverte des pollinisateurs en Loir-et-Cher



Mallette
pédagogique

Déroulé pédagogique

Séquence 2 - Accueillir les pollinisateurs



▪ Atelier 1 - Les abeilles

Fiche : Les abeilles sauvages

Connaissances : Différences entre les abeilles sauvages et domestiques, cycle de vie d'une abeille sauvage, habitats de l'abeille sauvage.

Activités : Apprendre à reconnaître les abeilles, quizz, vidéo.

▪ Atelier 2 - J'aménage mon école

Fiche : Les aménagements en faveur des pollinisateurs

Connaissances : Les types d'habitats, les sources de nourriture, les fleurs nectarifères

Activités : Fabriquer un aménagement : hôtel, spirale ou création d'une jachère fleurie.

Séquence 3 - Rencontre avec les pollinisateurs

▪ Atelier 1 - Sortie nature

Fiche : Découverte des insectes

Activités : Sortie sur le terrain et capture d'insectes pour les observer et s'entraîner à les reconnaître.

▪ Atelier 2 - Sciences participatives

Fiche : Suivi photographique des insectes pollinisateurs

Activités : Prise en main du programme Spipoll.



▪ Atelier 3 - Rencontre avec les abeilles

Fiche : Les abeilles du Loir-et-Cher

Activités : Sortie sur le terrain et capture d'abeilles pour les observer et s'entraîner à les reconnaître. Dans un objectif pédagogique, plusieurs typologies de clé de détermination sont proposées : une clé simplifiée allant aux ordres, une clé illustrée qui s'appuie sur les couleurs et les formes de corps, une clé dichotomique spécialisée sur les abeilles permettant d'aller jusqu'aux espèces sauvages les plus communes.